

Compte Rendu d'Expédition.

Les lichés sont traditionnellement des créatures maléfiques, hautement intelligentes, autonomes et surtout, très puissantes. Mais la transformation d'un sorcier en liche peut se faire pour des raisons diverses, pas toujours maléfiques. La liche est sans conteste une des créatures maniant la magie parmi les plus puissantes. Celles qui nous intéressent ont toutes été de puissants magiciens qui ont trouvé un répit dans la mort-vivance.



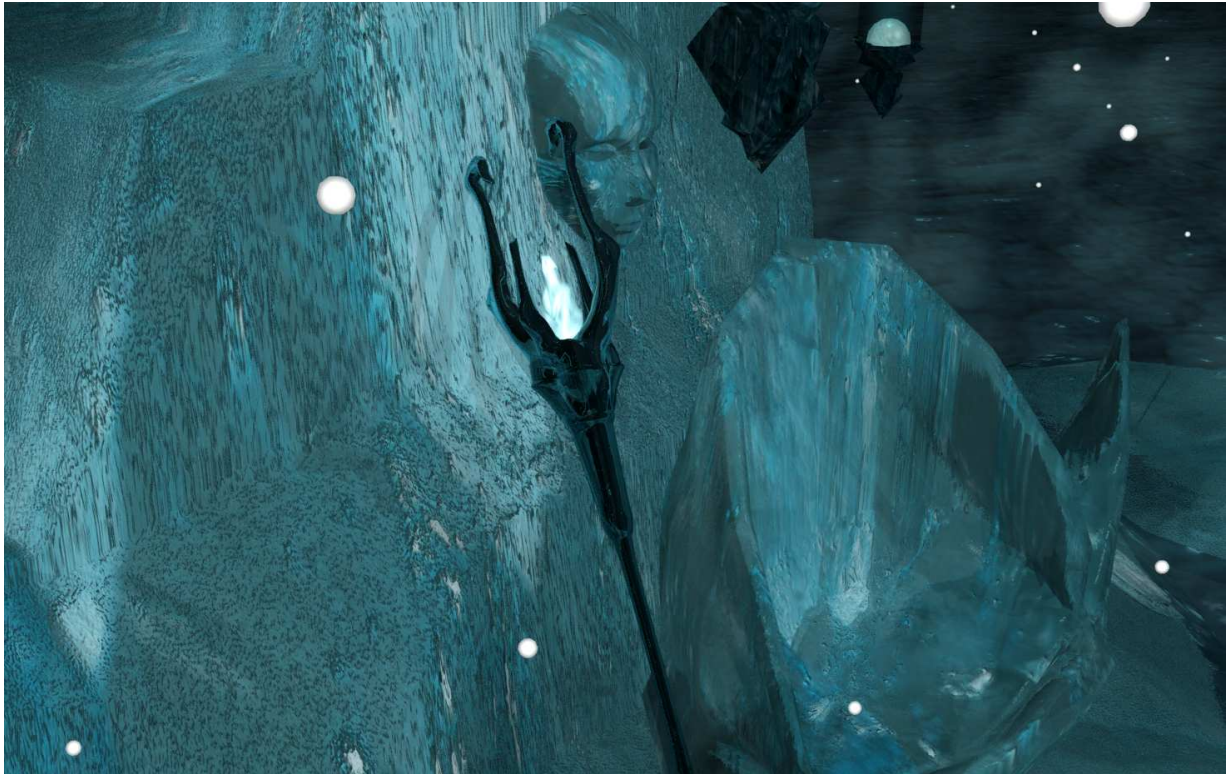
Une liche a plus l'apparence d'une squelette que d'une momie, mais en présente les deux aspects quoique plus squelette dans la forme. Selon la créature les yeux sont soit des trous béants donnant sur le néant soit des yeux de braises. Elle est capable de voir dans le noir le plus absolu mais n'est pas outre mesure gênée par une lumière soudaine. Une effroyable et menaçante aura de froid de l'au-delà et de ténèbres émane de la liche en permanence.

Habitat: Les Liches sont toujours des créatures solitaires. Elles ont pris congé de leur espèce par choix et interagissent donc un minimum et juste par nécessité avec le monde des vivants dont elles ont désormais cure. Une liche installe toujours son repère dans des endroits très menaçant et fortifiés. De vastes cryptes souterraines ou des étendues glaciales et horribles.

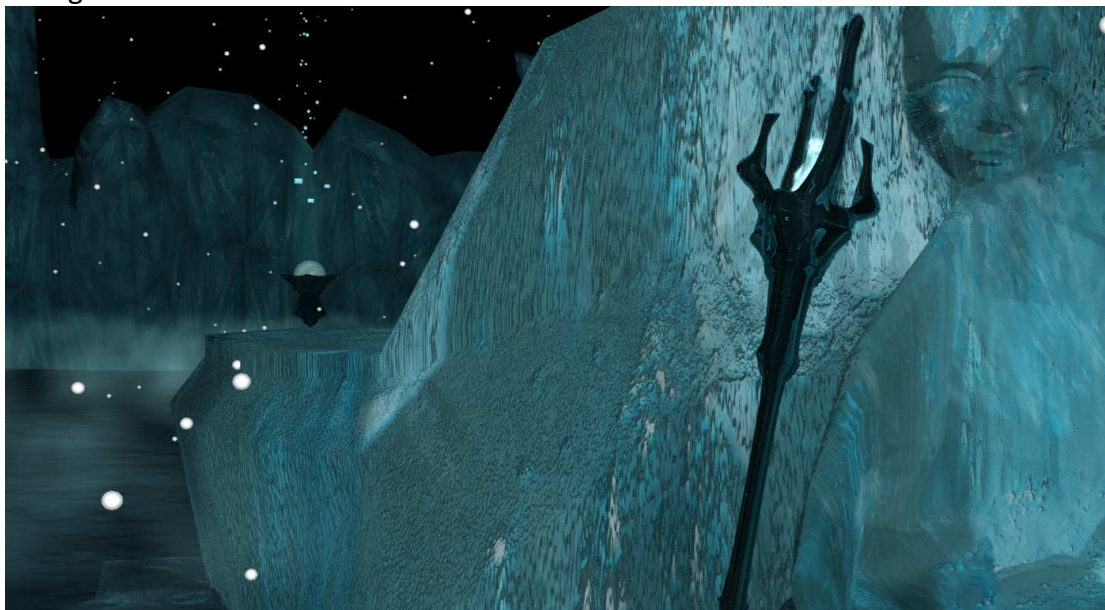


Leur repère est protégé par de nombreux artefacts magiques, pompants leur énergie du monde des morts et des vivants.

La liche ne tient pas compte du bien ou du mal comme nous pouvons le concevoir. Elle met tous les moyens nécessaires à la réussite de ses projets. Ce que peuvent ressentir les créature vivante n'a aucune importance pour elle. Pour tout cela elle est vu comme un être diabolique. Afin de reduire au néant ses adversaires dans le seul but d'arriver à ses fins, elle utilise le plus souvent son sceptre démoniaque, lourd en pouvoirs d'une incommensurable puissance.

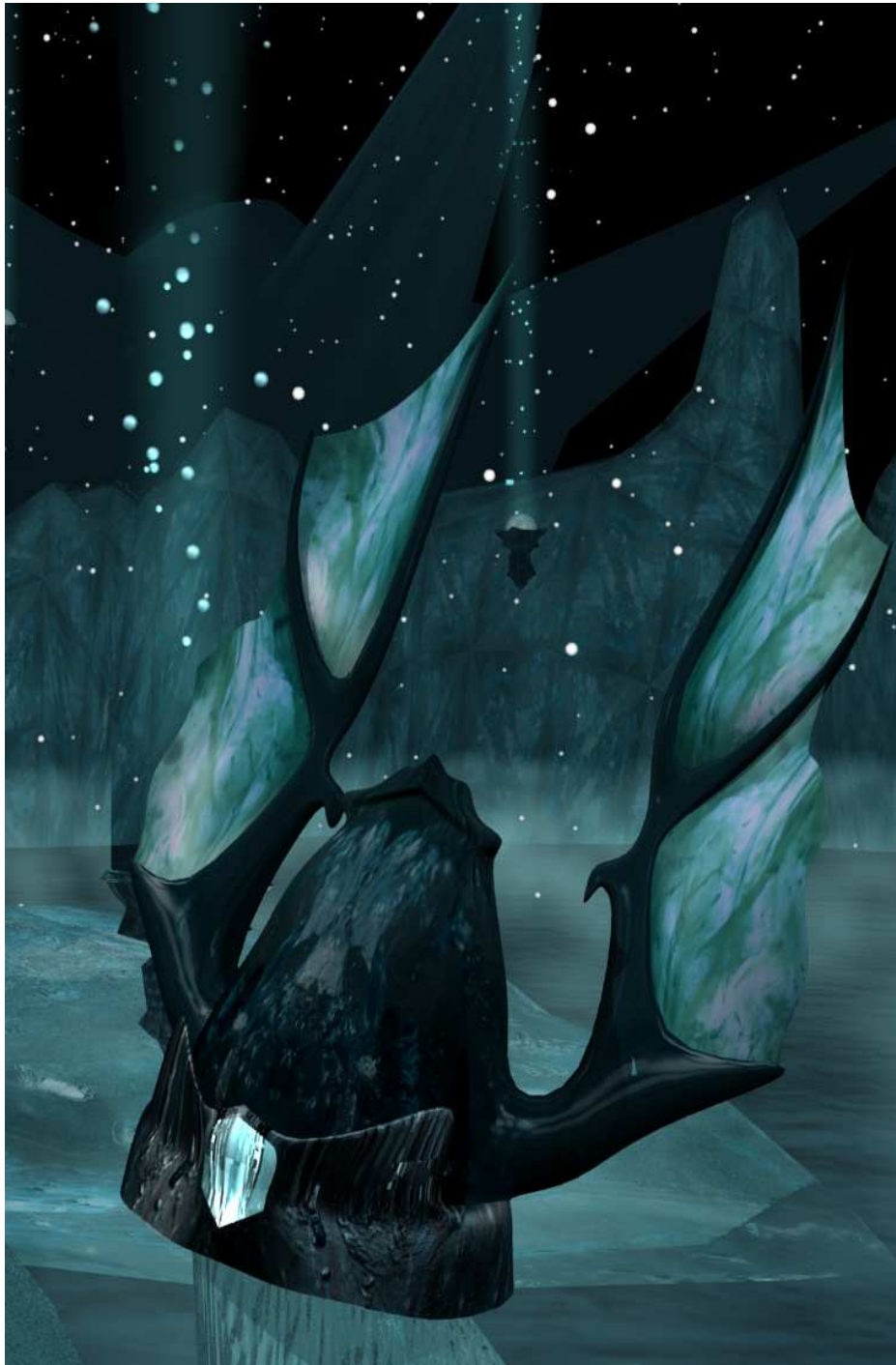


Sur ces rarissimes photos nous avons pour avoir l'une de ces armes sans limite, posée près du trône ou siège habituellement la Liche.



Quand une liche décide de revenir dans le monde au-delà de son repère, son intelligence aiguisée en fait un adversaire terrible. Elles utiliseront toujours ses pouvoirs magiques pour accomplir son but. Mais cela lui suffit rarement. Elle est capable d'animer des armées de morts vivants pour qu'ils agissent pour son compte. Si tel est le cas, la liche est douée d'une infinie patience et ruse.

Afin de commander ces hordes déçues et de les garder sous contrôle permanent, la Liche possède généralement un casque ou une couronne de contrôle, orné d'un ou plusieurs bijoux magiques. Ces clichés rares nous ont permis de visionner l'un de ces couvre-chefs de puissance.



Ici le design du casque suggère le caractère apparemment vampirique de la Liche, beaucoup de choses nous sont encore inconnues sur cette créature presque immortelle.



Damien Pasquier.